



**PIONEROS EN INNOVACIÓN CONSTRUCTIVA**

[www.rhenatec.com](http://www.rhenatec.com)

# ¿QUIÉNES SOMOS?

**RHENATEC®**

Desde 1976 DEXIMA se ha posicionado a nivel mundial basando su negocio en la definición de la excelencia para el servicio de búsqueda, desarrollo, adquisición y logística de materias primas, productos e insumos de alta calidad para las principales empresas productivas, ampliado continuamente nuestra red de proveedores en los 5 continentes, para lo cual contamos con oficinas en Chile, Alemania y China.

En el 2000 llega a Chile Rhenatec Sud-América S.A., que nace de la unión de la empresa chilena Dexima S.A. y la alemana Rhenatec GmbH. A partir del 2004, Dexima adquiere todos los derechos de marca y productos e incorpora la línea Rhenatec a su División Construcción.

Actualmente nuestra gama de productos Rhenatec comprende las categorías de Morteros Técnicos, Sistema EIFS, Adhesivos, Sellantes, Espumas de PU, Siliconas, Aditivos, Impermeabilizantes, Revestimientos, Equipos, Accesorios, entre las principales.

[www.rhenatec.com](http://www.rhenatec.com)



# NUESTRAS LÍNEAS DE PRODUCTOS

En RHENATEC estamos comprometidos con la calidad y el desarrollo de productos para la construcción, alcanzando los estándares internacionales para llevar a nuestros clientes soluciones confiables.



Los invitamos a conocer todas nuestras líneas de productos y contactarnos para atender sus requerimientos.





LÍNEA DE ADHESIVOS RHENATEC

# LÍNEA DE ADHESIVOS RHENATEC

**RHENATEC®**

Nuestra línea de adhesivos se compone de:

- Rhenamontaje
- Rhenaflex Súper Tack
- Rhenaflex Crystal Tack
- Rhenaflex 55 RH SP
- Rhenaflex 5500
- Rhenaflex 60
- Rhenacret Gres Adhesivo



# LÍNEA DE ADHESIVOS RHENATEC

**RHENATEC**®

## RHENAMONTAJE

ADHESIVO DE MONTAJE



- Alto agarre inicial
- Gran resistencia
- Capacidad de relleno
- Libre de solventes

Es un adhesivo a base de polímeros acrílicos de alto agarre inicial, ideal para el pegado de molduras, guarda polvos y cornisas. Adhesivo libre de solventes, pintable y con capacidad de relleno.

### PRESENTACIÓN Y RENDIMIENTO

**CARTUCHO 300 ML** 4 mm / 24 mts. lineales  
**BALDE 4 KG** 200 - 300 gr/ m

**TIEMPO ABIERTO** 20 - 25 min.  
**TIEMPO DE SERVICIO** 4 mm / 24 hrs.



## RHENAFLEX SÚPER TACK

SELLANTE ADHESIVO DE ALTO AGARRE INICIAL



- Alto tack inicial
- Pega sobre sustratos húmedos, inclusive mojados
- Resistencia UV
- Libre de isocianatos y solventes
- Baja emisión VOC

Es un sellante híbrido elastomérico monocomponente, con una alta sujeción inicial, que actúa bajo el efecto de la humedad presente en el aire o en los sustratos incluso mojados, para formar una junta resistente y flexible. Libre de isocianatos y solventes. Tiene muy buena resistencia a los rayos UV.

### PRESENTACIÓN Y RENDIMIENTO

**CARTUCHOS 290 ML** 6 mts. aprox.  
Con boquilla triangular

**FORMACIÓN DE PIEL (23°C Y 50% HR)** 10 a 30 minutos aprox.  
**TIEMPO DE CURADO TOTAL (23° Y 50% HR)** >2 mm / 24 horas aprox.



## RHENAFLEX CRYSTAL TACK

SELLANTE HÍBRIDO ULTRA TRANSPARENTE



- Alto tack inicial
- Alta Adhesión
- Resistencia UV
- No se descuelga
- No forma burbujas
- Pintable con todo tipo de pinturas

Es un sellante monocomponente de base híbrida, que cura con la humedad y de alto rendimiento. Sellante de última generación libre de isocianatos y solventes que brinda todas las propiedades mecánicas de un poliuretano y un sellante de silicona.

### PRESENTACIÓN Y RENDIMIENTO

**CARTUCHO DE 290 ML** 0,4 - 1 m2 aprox.

**BASE QUÍMICA** Polímero terminado en silano  
**FORMACIÓN DE PIEL** 35 min. aprox. (25°C y 50% HR)  
**DUREZA** Shore A 35 +5 (ASTM D 53505)  
**ELONGACIÓN A LA ROTURA** 300%



## RHENAFLEX 55 RH SP

ADHESIVO ACUOSO SENSITIVO A LA PRESIÓN



- Sensitivo a la presión
- Alto Tack en húmedo
- Alta adhesión
- Fácil aplicación
- Mínimo olor

Es una dispersión acuosa sensitiva a la presión en base a polímeros sintéticos, diseñada para el pegado de rollos y palmetas vinílicas, PVC y caucho sobre losas de concreto y pisos de madera. Se destaca por sus sobresalientes propiedades adhesivas facilitando la rápida colocación y entrega de instalaciones en obras, como también en trabajos de renovación de pisos.

### PRESENTACIÓN Y RENDIMIENTO

BALDE 4 KG	14 - 16 m <sup>2</sup> aprox
BALDE 20 KG	70- 80 m <sup>2</sup> aprox.

TIEMPO ABIERTO	15-20 min. Aprox.
VISCOSIDAD	4.000 - 16.000 cps.
DENSIDAD	1.0 - 1.2 grs/ cm <sup>3</sup>



## RHENAFLEX 5500

ADHESIVO ACUOSO DE ALTO AGARRE INICIAL



- Gran agarre inicial
- Gran resistencia
- Alta adhesión
- Fácil aplicación
- Sin solventes

Es una dispersión acuosa en base a polímeros sintéticos. Se caracteriza por consolidar uniones rígidas aún a bajas temperaturas. Posee una rápida y alta adhesión final, facilitando la oportuna entrega de instalaciones en obras y trabajos de renovación.

### PRESENTACIÓN Y RENDIMIENTO

BALDE 4 KG	14 - 16 m <sup>2</sup> aprox
BALDE 20 KG	70- 80 m <sup>2</sup> aprox.

TIEMPO ABIERTO	5 -10 min.
VISCOSIDAD	18.000 - 23.000 cps.
DENSIDAD	1.02 grs/ cm <sup>3</sup>



## RHENAFLEX 60

ADHESIVO DE CONTACTO UNIVERSAL



- Multiuso
- Durable y flexible
- Alta adhesión
- Rápido secado
- Sin tolueno

Es un adhesivo de contacto sin tolueno de alta calidad, formulado a base de caucho de neopreno y resinas especiales, disueltas en solventes. Posee una alta adherencia inicial y fuerte resistencia final. Forma uniones flexibles y resistentes en una amplia diversidad de materiales.

### PRESENTACIÓN Y RENDIMIENTO

GALÓN 3.8 LT	11,4 - 15,2 m <sup>2</sup> aprox.
LATA 18 LT	54- 72 m <sup>2</sup> aprox.

TIEMPO ABIERTO	10 - 15 minutos
VISCOSIDAD	6.000 ± 1.000 cps.
TIEMPO DE SECADO	15 - 20 minutos



## RHENACRET GRES ADHESIVO

MORTERO CEMENTICIO DE ALTA ADHESIÓN



- Fácil preparación
- Excelente adherencia al sustrato
- Alto agarre inicial
- Alta resistencia final
- Uso interior y exterior

Es un mortero cementicio diseñado para la instalación de revestimientos cerámicos, porcelanato, piedra pizarra y sustratos pétreos en general sobre losas, radiere, muros de concreto y tabiquería de yeso-cartón, fibrocemento y madera.

Rhenacret Gres Adhesivo contiene aditivos especiales que favorecen un anclaje eficiente tanto con revestimientos de alta como de baja porosidad.

### PRESENTACIÓN Y RENDIMIENTO

**SACO 25 KG** Llana 6x5: 2,7 - 3,0 kg/m<sup>2</sup> 9,0 m<sup>2</sup> aprox  
Llana 10x10: 4,5 - 5,0 kg/m<sup>2</sup> 5,3 m<sup>2</sup> aprox

**TIEMPO ABIERTO** 15 - 20 minutos a 20°C

**TEMPERATURA DE APLICACIÓN** 5°C - 30°C







**RHENATEC**<sup>®</sup>

**LÍNEA DE ESPUMAS, SELLANTES Y SILICONAS**

[www.rhenatec.com](http://www.rhenatec.com)

Nuestra línea de Espumas PU, Sellantes y Siliconas se compone de:

- Rhenapur Espuma PU Adhesiva
- Rhenapur Espuma PU Expansiva
- Rhenapur Espuma PU Ignífuga
- Rhenapur Limpiador de Espuma PU
- Rhenalastic NT100, Silicona Neutra para Exteriores
- Rhenalastic ACR200, Sellante Acrílico Pintable
- Rhenalastic AT300, Silicona Alta Temperatura
- Rhenalastic AF400, Silicona Acética con Fungicida
- Rhenalastic PU500, Sellador de Poliuretano
- Rhenalastic Butilo, Sellador de Caucho Butílico



# LÍNEA DE ESPUMAS, SELLANTES Y SILICONAS

**RHENATEC®**

## RHENAPUR ESPUMA PU ADHESIVA

### ESPUMA DE POLIURETANO ADHESIVA



- Monocomponente
- Curado por humedad
- Excelente adhesión a la mayoría de los materiales de construcción
- Cortable y pintable después de curada
- Puede ser aplicada con pistola, fácil de usar
- No se obstruye cuando la aplicación se detiene durante un corto período de tiempo.

Es una espuma de poliuretano adhesiva monocomponente color rosa suave, con curado a la humedad, diseñada para unir elementos de construcción.

#### PRESENTACIÓN Y RENDIMIENTO

LATA 750 ML. 10 - 12 m<sup>2</sup> aprox

TIEMPO DE CURADO TOTAL 2 - 3 horas aprox  
TIEMPO DE CORTE 30 minutos aprox.  
TIEMPO DE CORRECCIÓN 15 - 20 minutos aprox.  
DENSIDAD 21+3 kg/m<sup>3</sup> aprox.



## RHENAPUR ESPUMA PU EXPANSIVA

### ESPUMA DE POLIURETANO AUTOEXPANDIBLE



- Monocomponente
- Curado por humedad
- Gran afinidad con la mayoría de los materiales de construcción
- Aislante térmico - acústico
- Fácil aplicación
- Ideal para el relleno de huecos y cavidades
- Ideal para fijar puertas, ventanas y paneles

Es una espuma de poliuretano monocomponente para aislación térmica y acústica, con afinidad a una gran variedad de materiales de construcción.

#### PRESENTACIÓN Y RENDIMIENTO

LATA 750 ML 40 - 45 lts. aprox  
LATA 500 ML 25 - 30 lts. aprox

TIEMPO DE CURADO TOTAL 2 - 4 horas aprox  
FORMACIÓN DE PIEL 15 minutos aprox  
DENSIDAD 20 kg/m<sup>3</sup> aprox.



## RHENAPUR ESPUMA PU IGNÍFUGA

### ESPUMA DE POLIURETANO RESISTENTE AL FUEGO



- Monocomponente
- Curado por humedad
- Resistente al fuego
- Cuenta con certificado F120
- Excelente adhesión
- Fácil aplicación
- Aislante térmico y acústico

Es una espuma de poliuretano monocomponente de color naranja suave, que una vez curada es resistente al fuego. Se usa para relleno y aislación de materiales de construcción.

#### PRESENTACIÓN Y RENDIMIENTO

LATA 750 ML 40 - 45 lts. aprox

VOLUMEN DE EXPANSIÓN 40 - 45 lt. aprox. (750 ml)  
TIEMPO DE CURADO TOTAL 24 hrs aprox.  
DENSIDAD 20 a 30 kg/m<sup>3</sup> aprox.



RHENAPUR PU IGNÍFUGA

ESPUMA PU GENÉRICA

# LÍNEA DE ESPUMAS, SELLANTES Y SILICONAS

**RHENATEC®**

## RHENAPUR LIMPIADOR

LIMPIADOR DE ESPUMA PU



- Limpia residuos de espuma fresca
- Tiene resultados más efectivos
- Previene que las pistolas de espuma se tapen al limpiarlas inmediatamente
- Puede ser utilizado para limpiar las válvulas de las latas

Limpiador de alta calidad (Lata 500 ML). Spray mono-componente a base de solventes, utilizado para la limpieza de residuos de espuma de Poliuretano.



## RHENALASTIC NT 100

SILICONA NEUTRA PARA EXTERIORES



- Excelente adherencia
- Gran elasticidad
- Sin olor al fraguar
- Alta resistencia a rayos UV

Es una silicona neutra que sella y cura con la humedad ambiental, transformándose en una goma elástica que es permanentemente resistente a condiciones climáticas y que tiene excelente adherencia sobre diversas superficies.

### PRESENTACIÓN Y RENDIMIENTO

CARTUCHO 280 ML.	4 mm / 14 mts. lineales.
DENSIDAD	1,04 gr/cm <sup>3</sup> aprox.
RESISTENCIA A LA TEMP.	-40°C hasta 170°C
FORMACIÓN DE PIEL	25 minutos aprox.
TIEMPO DE CURADO TOTAL	4 mm / 24 horas aprox
ELONGACIÓN DE RUPTURA	> 250%



## RHENALASTIC ACR 200

SELLANTE ACRÍLICO PINTABLE SILICONIZADO



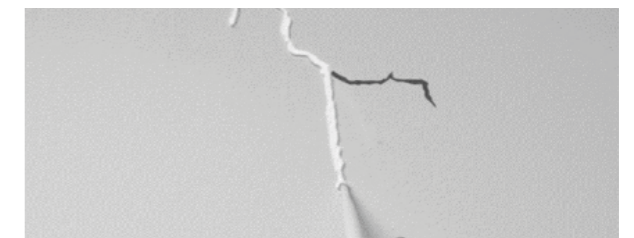
- Sin solventes
- Gran adherencia
- Elástico y flexible
- Resistente al agua
- Pintable

Es un sellante acrílico pintable a base de dispersión monocomponente, elástico y sin solventes, reforzado con una emulsión de silicona.

Ideal para el sellado en juntas de bajo movimiento en una amplia variedad de materiales de construcción.

### PRESENTACIÓN Y RENDIMIENTO

CARTUCHO 280 ML.	24 mts. lineales. En cordones de 2 -3 mm
DENSIDAD	1,65 ± 0,03 gr/cm <sup>3</sup> aprox
FORMACIÓN DE PIEL	15-20 minutos aprox.
TIEMPO DE CURADO TOTAL	2-3 mm / 24 horas aprox.
ELONGACIÓN DE RUPTURA	> 100%



# LÍNEA DE ESPUMAS, SELLANTES Y SILICONAS

**RHENATEC®**

## RHENALASTIC AT 300

SILICONA ACÉTICA ALTA TEMPERATURA



- Excelente elasticidad
- Gran adherencia
- Fácil aplicación
- Resistente a altas temperaturas
- Resistencia UV, al agua y agentes químicos.

Es una silicona acética que mantiene su elasticidad y resistencia sometida a elevadas temperaturas. Tiene también excelente resistencia al agua, ozono, UV y agentes químicos.

La resistencia a la temperatura en intervalos es hasta 315°C y en forma continua hasta 260°C.

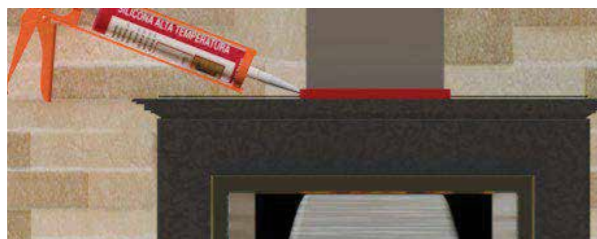
### PRESENTACIÓN Y RENDIMIENTO

**CARTUCHO 280 ML.** 24 mts. lineales.  
En cordones de 2 -3 mm

**FORMACIÓN DE PIEL** 15 a 20 min. aprox.

**TIEMPO DE CURADO TOTAL** 2 mm / 24 horas aprox.

**ELONGACIÓN DE RUPTURA** > 400%



## RHENALASTIC AF 400

SILICONA ACÉTICA MULTIUSO C/FUNGICIDA



- Multiuso con fungicida
- Evita la formación de hongos
- Sello fuerte y durable
- Elástica y resistente en el tiempo
- Ideal para baño y cocina

Es un sellante multiuso con fungicida, elástico y resistente que reacciona con la humedad ambiental, generando un sello fuerte y durable en el tiempo sin perder su flexibilidad. Se encuentra disponible en colores blanco, transparente, negro y aluminio.

### PRESENTACIÓN Y RENDIMIENTO

**CARTUCHO 280 ML** 24 mts. lineales.  
En cordones de 2 -3 mm

**RESISTENCIA A LA TEMPERATURA** -40°C hasta 150°C

**FORMACIÓN DE PIEL** 15 a 20 minutos aprox.

**TIEMPO DE CURADO TOTAL** 2 mm / 24 horas aprox.

**ELONGACIÓN DE RUPTURA** > 400%



## RHENALASTIC PU 500

SELLANTE Y ADHESIVO DE POLIURETANO



- Excelente adherencia
- Resistente al clima
- Pintable después de curado
- Mínimo olor

Es un sellante y adhesivo monocomponente de gran elasticidad y resistencia al clima. Producto pintable, de bajo olor y rápido fraguado, ideal para el sellado de todo tipo de juntas en construcción, grietas y fisuras en hormigón, etc.

Aplicable también en hojalatería para reemplazar soldaduras.

### PRESENTACIÓN Y RENDIMIENTO

**CARTUCHO 310 ML** 24 metros lineales aprox.  
En cordón de 4mm

**SACHET DE 600 ML** 46 metros lineales aprox.  
En cordón de 4mm

**DUREZA SHORE** Aprox. 40

**ELONGACIÓN DE RUPTURA** > 600%

**RESISTENCIA A LA TEMPERATURA** -30°C hasta 80°C



## RHENALASTIC BUTILO

### SELLADOR DE CAUCHO BUTÍLICO



Sella todo tipo de estructuras prefabricadas como:

- \* Tuberías de concreto
- \* Pozos de inspección
- \* Tanques sépticos
- \* Alcantarillas
- \* Criptas
- \* Entre otras

Es un sellador de caucho butílico diseñado para permanecer permanentemente flexible, pegajoso, resistente a la humedad y a la exposición a soluciones químicas diluidas.

Rhenalastic Butilo cumple todos los requerimientos de la norma ASTM C990 sobre selladores de caucho butílico.

#### TAMAÑOS DISPONIBLES

1/2"	0.45 x 0.45	11 x 11 mm
1/2" x 3/4"	0.50 x 0.75	13 x 19 mm
3/4"	0.60 x 0.80	15 x 20 mm
1"	0.75 x 1.05	19 x 27 mm
1 1/4"	0.88 x 1.40	22 x 36 mm



A close-up photograph showing a hand using a red-handled tool to apply a thick, red waterproofing coating to a wooden surface. The coating is being applied in a curved path, separating a section of the wood from the rest. The background is a light-colored wooden surface with a visible grain.

**RHENATEC®**

**LÍNEA DE IMPERMEABILIZANTES Y REVESTIMIENTOS**

[www.rhenatec.com](http://www.rhenatec.com)

# LÍNEA DE IMPERMEABILIZANTES Y REVESTIMIENTOS

RHENATEC®

Nuestra línea de impermeabilizantes se compone de:

- Rhenagyp - Promotor de Adherencia para Yesos y Estucos
- Rhenacret Flexo Seal - Membrana cementicia impermeable flexible
- Rhenacret Top RTU - Promotor de adherencia para pisos
- Rhenacret Red Coat - Revestimiento base para OSB y maderas
- Rhenacret Promomur - Promotor de adherencia





# LÍNEA DE IMPERMEABILIZANTES Y REVESTIMIENTOS

**RHENATEC®**

## RHENAGYP

PROMOTOR DE ADHERENCIA PARA YESOS Y ESTUCOS



- Viene listo para ser aplicado.
- Producto de fácil y rápida aplicación.
- Reduce significativamente los costos y tiempos de ejecución en obra al no ser necesario puntear.
- La superficie de adherencia es total, en relación a lo que se obtiene al puntear.

Es una dispersión acuosa texturada, formulada a base de emulsiones acrílicas elastoméricas, que se utiliza como promotor de adherencia sobre estructuras que van a ser recubiertas con enlucidos de yeso, estucos de cemento o adhesivos cerámicos, eliminando el punteado, decapado químico, el uso de inhibidores de fraguado superficial u otros procedimientos utilizados para generar rugosidad y mejorar el perfil de adherencia de la superficie a revestir.

### PRESENTACIÓN Y RENDIMIENTO

Balde de 5 galones	(aprox. 19 lt)
Balde de 2.5 galones	(aprox. 9.4 lt)

Balde de 5 galones = Aprox. 120 - 140 m<sup>2</sup>  
Balde de 2.5 galones = Aprox. 60 - 70 m<sup>2</sup>

Rendimientos pueden variar dependiendo del grado de rugosidad de la superficie.



## RHENACRET FLEXO SEAL

MEMBRANA CEMENTICIA IMPERMEABLE FLEXIBLE



- Flexible
- Revestible
- Membrana impermeable
- Permeable al vapor
- Alta resistencia a los ciclos de hielo y deshielo
- Protección a la difusión de CO<sub>2</sub>

Es una membrana bicomponente cementicia impermeable y flexible, diseñada para ser aplicada tanto sobre superficies interiores como exteriores donde se requiere impermeabilizar en el lado positivo o negativo. Puede ser aplicada con brocha, extendible con llana o proyectada a baja presión.

### PRESENTACIÓN Y RENDIMIENTO

BALDE 8 KG SACO 17 KG.	Juego 25 kg 14-17 m <sup>2</sup> aprox
---------------------------	--

TEMPERATURA DE APLICACIÓN	5°C a 30°C
---------------------------	------------

TIEMPO DE APLICACIÓN ENTRE CAPAS SUCESIVAS	≥ 2 horas
TRABAJABILIDAD 20°C	Sobre 1 hora

MEMBRANA PUESTA EN SERVICIO	A partir de 48 - 72 horas
-----------------------------	---------------------------



## RHENACRET TOP RTU

PROMOTOR DE ADHERENCIA LISTO PARA USO



- Producto sustentable
- No requiere incorporación de agua
- Aumenta la resistencia mecánica y la adherencia
- Mejora la impermeabilidad
- Alta capacidad selladora
- Mejora la cohesión interna del mortero

Es una emulsión elastomérica que permite mejorar la trabajabilidad, adherencia, flexibilidad e impermeabilidad de los morteros.

Forma parte del sistema de productos Rhenatec para la nivelación de pisos, actuando como matapolvo, promotor de adherencia y sellador de superficies.

### PRESENTACIÓN Y RENDIMIENTO

BALDE 5 GAL.	= Aprox. 125-150 m <sup>2</sup>
BALDE 2.5 GAL.	= Aprox. 63-75 m <sup>2</sup>
BALDE 1 GAL.	= Aprox. 25-30 m <sup>2</sup>

Rendimientos en base a la aplicación de dos manos cruzadas sin dilución de agua.

PH	4 - 5.
PESO ESPECÍFICO	1,08 gr/cm <sup>3</sup>
VISCOSIDAD	230 cps.



# LÍNEA DE IMPERMEABILIZANTES Y REVESTIMIENTOS

**RHENATEC®**

## RHENACRET RED COAT

REVESTIMIENTO BASE PARA OSB Y MADERAS



- Impermeable al agua
- Permeable al vapor
- Mejora la resistencia
- Mejora el rendimiento
- Sin solventes

Es una pintura imprimante texturada de base acuosa, resistente a la humedad, de color rojo púrpura con terminación semi brillante.

Posee una viscosidad y reología tales que muestra una buena fluidez en la aplicación y sobresaliente nivelación en el secado. Esto permite un fácil manejo, bajas mermas y un muy buen acabado superficial una vez seca la película.

### PRESENTACIÓN Y RENDIMIENTO

BALDE 20 KG. 60 - 80 m2 aprox.

SÓLIDOS 50 - 55 %

PH (EN SUSPENSIÓN ACUOSA) 7,5 - 9

DENSIDAD A 20°C 1,2 - 1,3 gr/cm<sup>3</sup>

VISCOSIDAD (BROOKFIELD, CPS, RVT 3 /20/ 25°C) 1200 ± 1700 cps



## RHENACRET PROMOMUR

PROMOTOR DE ADHERENCIA



- Fácil preparación
- Alta adherencia al sustrato
- Alta resistencia final
- Rápido fraguado y endurecimiento
- Colocación en enlucidos de yeso hasta 10 mm de espesor
- Uso interior y exterior

Es un mortero cementicio bicomponente diseñado como puente de adherencia para la colocación de enlucidos de yeso y estucos sobre muros de concreto, evitando el puntereo.

Actúa como puente de adherencia mecánico que atrapa el gel de yeso uniéndolo al muro bajo un fuerte anclaje.

### PRESENTACIÓN Y RENDIMIENTO

BALDE 8 KG Kit 25 Kg = 30- 40 m<sup>2</sup> aprox.

SACO 17 KG Dependiendo de la condición del sustrato.

TRABAJABILIDAD DE MEZCLA 60 minutos aprox. a 20°C

TEMPERATURA DE APLICACIÓN 5°C - 30°C





**RHENATEC**<sup>®</sup>

**SISTEMA DE PREPARACIÓN DE SUPERFICIES**

[www.rhenatec.com](http://www.rhenatec.com)

# SISTEMA DE PREPARACIÓN DE SUPERFICIES

**RHENATEC®**

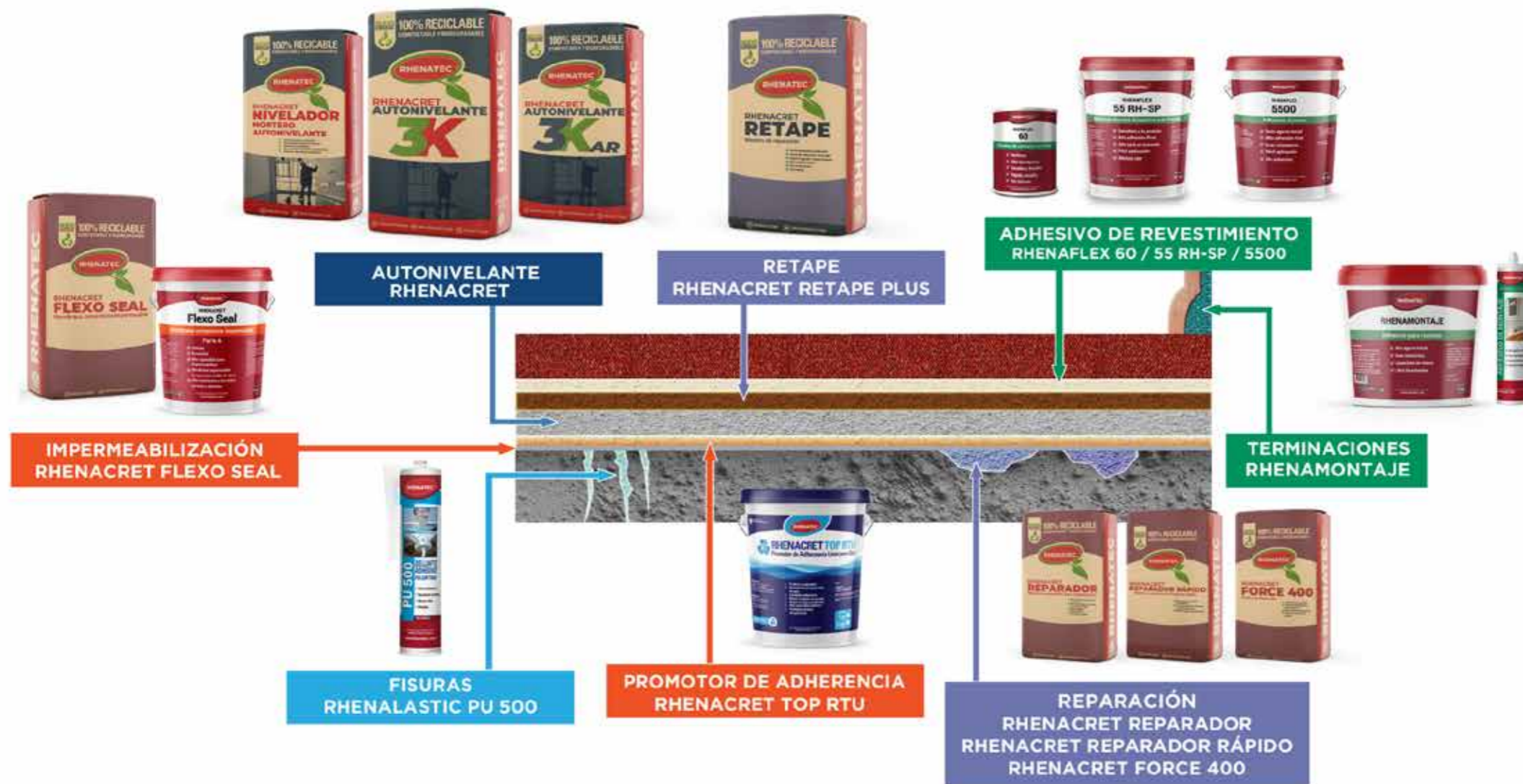
Nuestro sistema de preparación de superficies se compone de:

- Rhenacret Autonivelante 3K
- Rhenacret Autonivelante 3K AR
- Rhenacret Nivelador 2000
- Rhenacret Retape Plus
- Rhenacret Reparador
- Rhenacret Force 400
- Rhenacret Reparador Rápido Plug
- Rhenalastic PU 500
- Rhenacret Flexo Seal
- Rhenacret Top RTU
- Rhenaflex 5500
- Rhenaflex 55 RH-SP
- Rhenaflex 60
- Rhenacret Maquillaje MC
- Rhenacret Maquillaje
- Rhenacret Maquillaje Bicomponente
- Rhenamontaje



# SISTEMA DE PREPARACIÓN DE SUPERFICIES

RHENATEC®



# SISTEMA DE PREPARACIÓN DE SUPERFICIES

**RHENATEC®**

## RHENACRET AUTONIVELANTE 3K

### MORTERO AUTONIVELANTE CEMENTICIO



- Autonivelante.
- Buena fluidez y cohesión del producto fresco.
- Excelente terminación y alta resistencia final.
- Buena trabajabilidad y rendimiento.
- Colocación desde 3 hasta 30 mm. de espesor en una sola aplicación.
- No sufre retracciones hasta el espesor máximo indicado.
- Transitable a partir de las 4 horas en adelante dependiendo del espesor y temperatura ambiente.

Es un mortero autonivelante cementicio diseñado para la nivelación y afinado de pisos interiores y exteriores. Su formulación le otorga una consistencia plástica y reológica permitiendo una óptima trabajabilidad y facilidad de colocación sobre la superficie a nivelar.

#### PRESENTACIÓN Y RENDIMIENTO

Composición	Cementicia
Color	Gris
Aspecto	Polvo
Dosis de agua	5,5 litros / saco.
Densidad polvo (20°C)	1,32 kg/dm <sup>3</sup> .
Rendimiento bolsa 25kg	16,70 m <sup>2</sup> /mm.
Consumo	1,50 kg/m <sup>2</sup> /mm.
Trabajabilidad	30 – 40 min.
Inicio de fraguado (20°C)	60 – 80 min.
Resistencia a la Compresión (kgf/cm <sup>2</sup> ) (NCh 158 - NCh 2256) - 28 días	>330
Resistencia a la flexión (kgf/cm <sup>2</sup> ) (NCh 158 - NCh 2256) - 28 días	>70

NOTA: La información especificada se logra en condiciones de 20°C temperatura ambiente y 55% de humedad relativa.

## RHENACRET AUTONIVELANTE 3K AR

### MORTERO AUTONIVELANTE CEMENTICIO



- Autonivelante.
- Buena fluidez y cohesión del producto fresco.
- Excelente terminación y alta resistencia final.
- Buena trabajabilidad y rendimiento.
- Colocación desde 3 hasta 30 mm. de espesor en una sola aplicación.
- No sufre retracciones hasta el espesor máximo indicado.
- Transitable a partir de las 4 horas en adelante dependiendo del espesor y temperatura ambiente.

Es un mortero autonivelante cementicio de alta resistencia diseñado para la nivelación y afinado de pisos interiores y exteriores. Su formulación le otorga una consistencia plástica y reológica permitiendo una óptima trabajabilidad y facilidad de colocación sobre la superficie a nivelar.

#### PRESENTACIÓN Y RENDIMIENTO

Composición	Cementicia
Color	Gris
Aspecto	Polvo
Dosis de agua	5,5 litros / saco.
Densidad polvo (20°C)	1,32 kg/dm <sup>3</sup> .
Rendimiento bolsa 25kg	16,70 m <sup>2</sup> /mm.
Consumo	1,50 kg/m <sup>2</sup> /mm.
Trabajabilidad	30 – 40 min.
Inicio de fraguado (20°C)	60 – 80 min.
Resistencia a la Compresión (kgf/cm <sup>2</sup> ) (NCh 158 - NCh 2256) - 28 días	>400
Resistencia a la flexión (kgf/cm <sup>2</sup> ) (NCh 158 - NCh 2256) - 28 días	>80

NOTA: La información especificada se logra en condiciones de 20°C temperatura ambiente y 55% de humedad relativa.

## RHENACRET NIVELADOR 2000

### MORTERO AUTONIVELANTE



- Autonivelante
- Fácil preparación y colocación
- Alta estabilidad dimensional y durabilidad
- Acabado liso y fino acompañado de alta resistencia final
- Alta trabajabilidad y rendimiento
- No sufre retracciones hasta el espesor máximo indicado
- Uso exclusivo para superficies interiores

Es un mortero autonivelante diseñado para la nivelación y afinado de pisos interiores como losas y sobrelosas de concreto y radieres. Su formulación aporta consistencia plástica y reológica permitiendo una óptima trabajabilidad y terminación final.

#### PRESENTACIÓN Y RENDIMIENTO

SACO 20 KG	16 – 17 m <sup>2</sup> aprox – 1 mm espesor
DENSIDAD SUELTA A 20°C	0,97 Kg/dm <sup>3</sup>
CONSUMO MEZCLA HÚMEDA	1,4 Kg/m <sup>2</sup> por mm.
RENDIMIENTO	1,2 – 1,3 Kg/m <sup>2</sup> por mm. de espesor.
TRABAJABILIDAD DE LA MEZCLA A 20°C	35 – 55 min.
INICIO DE FRAGUADO A 20°C	90 – 110 min.
TRANSITABLE A 20°C	A partir de las 4 horas.
RESISTENCIA A LA COMPRESIÓN (KGF/CM <sup>2</sup> ) (NCH 158 OF 67)	319 (28 días)
RESISTENCIA A LA FLEXOTRACCIÓN (KGF/CM <sup>2</sup> ) (NCH 158 OF 67)	86 (28 días)

# SISTEMA DE PREPARACIÓN DE SUPERFICIES

**RHENATEC®**

## RHENACRET RETAPE PLUS

### MORTERO DE REPARACIÓN FINA



- Fácil preparación y rapidez de colocación
- Excelente adherencia al sustrato y resistencia final
- Rápido fraguado y endurecimiento
- Fina terminación
- Uso interior

Es un mortero predosificado de alta finura diseñado para el parchado rápido, reparación y afinado de superficies, eliminando rugosidades, fisuras y grietas presentes en pisos interiores de concreto y radieres. Se recomienda también para trabajos de renovación y acondicionamiento de pisos antes de la colocación de piso flotante, piso de madera, cerámicos, alfombras, cubrepisos vinílicos y PVC.

#### PRESENTACIÓN Y RENDIMIENTO

**SACO 20 KG** 25 m<sup>2</sup> aprox x mm espesor

**DENSIDAD SUELTA** 0,968 kg/lt  
**TRABAJABILIDAD** 30 - 45 min aprox. (20°C)  
**TRANSITABLE** Después de 4 horas  
**REVESTIBLE** Después de 24 horas



## RHENACRET FLEXO SEAL

### MEMBRANA CEMENTICIA IMPERMEABLE FLEXIBLE



- Flexible
- Revestible
- Membrana impermeable
- Permeable al vapor
- Alta resistencia a los ciclos de hielo y deshielo
- Protección a la difusión de CO<sub>2</sub>

Es una membrana bicomponente cementicia impermeable y flexible, diseñada para ser aplicada tanto sobre superficies interiores como exteriores donde se requiere impermeabilizar en el lado positivo o negativo. Puede ser aplicada con brocha, extensible con llana o proyectada a baja presión.

#### PRESENTACIÓN Y RENDIMIENTO

**BALDE 8 KG** Juego 25 kg 14-17 m<sup>2</sup> aprox  
**SACO 17 KG.**

**TEMPERATURA DE APLICACIÓN** 5°C a 30°C  
**TIEMPO DE APLICACIÓN ENTRE CAPAS SUCEVAS** ≥ 2 horas  
**TRABAJABILIDAD 20°C** Sobre 1 hora  
**MEMBRANA PUESTA EN SERVICIO** A partir de 48 - 72 horas



## RHENACRET REPARADOR

### MORTERO DE REPARACIÓN



- Fácil preparación y rapidez de colocación.
- Excelente adherencia al sustrato y alta resistencia final.
- Rápido fraguado y endurecimiento.
- Uso interior y exterior.

Es un mortero cementicio para el parchado, relleno de fisuras, grietas, oquedades y nidos presentes en losas, radieres y muros. Lo anterior se aplica para la preparación de la superficie previo a su nivelación y antes de la instalación directa de pisos cerámicos, vinílicos, PVC, alfombras, etc. También se aplica para reparaciones sobre muro de concreto y albañilería.

#### PRESENTACIÓN Y RENDIMIENTO

**SACO 25 KG** 4,15m<sup>2</sup>/3mm. de espesor

**INICIO FRAGUADO** 35-40 min.  
**TRABAJABILIDAD** 20-25 min. (20 °C)  
**COMPRESIÓN 28 DÍAS** 293 Kgf/cm<sup>2</sup>  
**FLEXIÓN 28 DÍAS** 72 Kgf/cm<sup>2</sup>



# SISTEMA DE PREPARACIÓN DE SUPERFICIES

**RHENATEC®**

## RHENACRET FORCE 400

MORTERO DE REPARACIÓN ALTA RESISTENCIA



- Mortero monocomponente de fácil preparación y colocación.
- Rápida puesta en servicio.
- Excelente trabajabilidad y terminación final.
- Altas resistencias mecánicas.
- Puede ser recrecido con gravilla.

Es un mortero de reparación de pavimentos de altas resistencias mecánicas diseñado para el reacondicionamiento de losas dañadas y nuevas. Formulado con cementos hidráulicos de altas resistencias y agregados seleccionados para obtener una mezcla trabajable y de fácil colocación sobre superficies verticales, horizontales y sobre-cabeza. Las reparaciones hechas con Rhenacret Force 400 son de rápida puesta en servicio.

### PRESENTACIÓN Y RENDIMIENTO

**SACO 25 KG** 2,0 kg/m<sup>2</sup>. / mm de espesor aprox.

**INICIO FRAGUADO** 30-40 min.  
**TRABAJABILIDAD** 20-25 min. (20 °C)  
**COMPRESIÓN 28 DÍAS** 456 Kgf/cm<sup>2</sup>  
**FLEXIÓN 28 DÍAS** 62 Kgf/cm<sup>2</sup>



## RHENACRET REPARADOR RÁPIDO

MORTERO CEMENTICIO DE FRAGUADO RÁPIDO



- Fácil preparación y rapidez de colocación.
- Excelente adherencia al sustrato y alta resistencia final.
- Rápido fraguado y endurecimiento.

Es un mortero cementicio de fraguado rápido para el retape de fisuras, grietas y oquedades presentes en losas, radiers, muros de concreto y albañilería. Mezclado con agua forma un mortero de fraguado ultra rápido, permitiendo sellar filtraciones de agua en forma instantánea. El mortero se aplica también para parchar y restaurar prefabricados de hormigón.

### PRESENTACIÓN Y RENDIMIENTO

**SACO 25 KG** 600 cm<sup>3</sup>/Kg de producto

**INICIO FRAGUADO** 10-15 min. (20 °C)  
**COMPRESIÓN 28 DÍAS** 462 kgf/cm<sup>2</sup>  
**FLEXIÓN 28 DÍAS** 59 kgf/cm<sup>2</sup>



## RHENALASTIC PU 500

SELLANTE Y ADHESIVO DE POLIURETANO



- Excelente adherencia
- Resistente al clima
- Pintable después de curado
- Mínimo olor

Es un sellante y adhesivo monocomponente de gran elasticidad y resistencia al clima. Producto pintable, de bajo olor y rápido fraguado, ideal para el sellado de todo tipo de juntas de poco movimiento en construcción, grietas, fisuras, etc. Aplicable también en hojalatería para remplazar soldaduras.

### PRESENTACIÓN Y RENDIMIENTO

**CARTUCHO 310 ML** 24 metros lineales aprox.  
En cordón de 4mm

**SACHET DE 600 ML** 46 metros lineales aprox.  
En cordón de 4mm

**DUREZA SHORE** Aprox. 40  
**ELONGACIÓN DE RUPTURA** > 600%  
**RESISTENCIA A LA TEMPERATURA** -30°C hasta 80°C





# SISTEMA DE PREPARACIÓN DE SUPERFICIES

**RHENATEC®**

## RHENACRET TOP RTU

### PROMOTOR DE ADHERENCIA LISTO PARA USO



- Producto sustentable
- No requiere incorporación de agua
- Aumenta la resistencia mecánica y la adherencia
- Mejora la impermeabilidad
- Alta capacidad selladora
- Mejora la cohesión interna del mortero

Es una emulsión elastomérica que permite mejorar la trabajabilidad, adherencia, flexibilidad e impermeabilidad de los morteros.

Forma parte del sistema de productos Rhenatec para la nivelación de pisos, actuando como matapolvo, promotor de adherencia y sellador de superficies.

### PRESENTACIÓN Y RENDIMIENTO

BALDE 5 GAL.	= Aprox. 125-150 m <sup>2</sup>
BALDE 2.5 GAL.	= Aprox. 63-75 m <sup>2</sup>
BALDE 1 GAL.	= Aprox. 25-30 m <sup>2</sup>

Rendimientos en base a la aplicación de dos manos cruzadas sin dilución de agua.

PH	4 - 5.
PESO ESPECÍFICO	1,08 gr/cm <sup>3</sup>
VISCOSIDAD	230 cps.



## RHENAFLEX 5500

### ADHESIVO ACUOSO DE ALTO AGARRE INICIAL



- Gran agarre inicial
- Gran resistencia
- Alta adhesión
- Fácil aplicación
- Sin solventes

Es una dispersión acuosa en base a polímeros sintéticos. Se caracteriza por consolidar uniones rígidas aún a bajas temperaturas. Posee una rápida y alta adhesión final, facilitando la oportuna entrega de instalaciones en obras y trabajos de renovación.

### PRESENTACIÓN Y RENDIMIENTO

BALDE 4 KG	14 - 16 m <sup>2</sup> aprox
BALDE 20 KG	70- 80 m <sup>2</sup> aprox.

TIEMPO ABIERTO	5-10 min.
VISCOSIDAD	18.000 - 23.000 cps.
DENSIDAD	1.02 grs/ cm <sup>3</sup>



## RHENAFLEX 55 RH SP

### ADHESIVO ACUOSO SENSITIVO A LA PRESIÓN



- Sensitivo a la presión
- Alto Tack en húmedo
- Alta adhesión final
- Fácil aplicación
- Mínimo olor

Es una dispersión acuosa sensitiva a la presión en base a polímeros sintéticos, diseñada para el pegado de rollos y palmetas vinílicas, PVC y caucho sobre losas de concreto y pisos de madera. Se destaca por sus sobresalientes propiedades adhesivas facilitando la rápida colocación y entrega de instalaciones en obras, como también en trabajos de renovación de pisos.

### PRESENTACIÓN Y RENDIMIENTO

BALDE 4 KG	14 - 16 m <sup>2</sup> aprox
BALDE 20 KG	70- 80 m <sup>2</sup> aprox.

TIEMPO ABIERTO	15-20 min. Aprox.
VISCOSIDAD	4.000 - 16.000 cps.
DENSIDAD	1.0 - 1.2 grs/ cm <sup>3</sup>



# SISTEMA DE PREPARACIÓN DE SUPERFICIES

RHENATEC®

## RHENAFLEX 60

ADHESIVO DE CONTACTO UNIVERSAL



- Multiuso
- Durable y flexible
- Alta adhesión
- Rápido secado
- Sin tolueno

Es un adhesivo de contacto sin tolueno de alta calidad, formulado a base de caucho de neopreno y resinas especiales, disueltas en solventes. Posee una alta adherencia inicial y fuerte resistencia final. Forma uniones flexibles y resistentes en una amplia diversidad de materiales.

### PRESENTACIÓN Y RENDIMIENTO

GALÓN 3.8 LT	11,4 - 15,2 m <sup>2</sup> aprox.
LATA 18 LT	54- 72 m <sup>2</sup> aprox.

TIEMPO ABIERTO	10 - 15 minutos
VISCOSIDAD	6.000 ± 1.000 cps.
TIEMPO DE SECADO	15 - 20 minutos



## RHENACRET MAQUILLAJE MC

MORTERO CEMENTICIO PARA MAQUILLAJE MURO-CIELO



- Mortero monocomponente listo para su uso.
- Terminación milimétrica de enlucido fino.
- Alta adhesión y resistencia final.
- Fina terminación.
- Excelente trabajabilidad.
- Uso interior y exterior.

Es un mortero cementicio diseñado para maquillar imperfecciones de texturas sobre muro y cintas de juntas de moldajes cielo-muro hormigón liso o rugoso. Aplicable también sobre muros de albañilería aplomados y alineados, como capa de terminación en trabajos de enlucidos-estuco fino en ambientes interiores y exteriores.

### PRESENTACIÓN Y RENDIMIENTO

SACO 20 KG	13 - 15 m <sup>2</sup> /2-3 mm. de espesor aprox.
------------	---

TEMPERATURA DE APLICACIÓN	5°C - 30°C
TRABAJABILIDAD	> 1 hora
DENSIDAD	1,35 Kg/l



## RHENACRET MAQUILLAJE

MORTERO DE REVESTIMIENTO INTERIOR ULTRA FINO



- Mortero monocomponente listo para su uso.
- Alta adhesión y resistencia final.
- Fina terminación.
- Excelente trabajabilidad.
- Uso interior.

Es un mortero adhesivo diseñado para retapar fisuras, grietas, imperfecciones, texturas sobre muro y encintado de juntas de moldajes en cielo-losas sobre muros de concreto. Aplicable también sobre estucos agrietados, placas de fibrocemento, yeso-cartón y OSB como capa de terminación lisa para trabajos en ambientes interiores.

### PRESENTACIÓN Y RENDIMIENTO

SACO 20 KG	18- 20 m <sup>2</sup> aprox. - mm espesor aprox.
------------	--

TEMPERATURA DE APLICACIÓN	5 °C a 30 °C
TRABAJABILIDAD	30 min. aprox. (20 °C)
DENSIDAD	1,1 Kg/dm <sup>3</sup> aprox. a 20 °C



# SISTEMA DE PREPARACIÓN DE SUPERFICIES

RHENATEC®

## RHENACRET MAQUILLAJE BICOMPONENTE

### MORTERO DE REVESTIMIENTO EXTERIOR ULTRA FINO



- Mortero bicomponente listo para ser usado
- Alta adhesión y resistencia final
- Terminación fina
- Excelente trabajabilidad
- Uso exterior e interior

Es un mortero adhesivo diseñado para retapar fisuras, grietas, imperfecciones, texturas sobre muro y encintado de juntas de moldajes en cielo-losas sobre muros de concreto. Aplicable también sobre estucos agrietados, placas de fibrocemento, yeso-cartón y OSB como capa de terminación lisa para trabajos en ambientes exteriores e interiores.

### PRESENTACIÓN Y RENDIMIENTO

SACO 17,5 KG	(Parte B)
BALDE 7,5 KG	(Parte A)
RENDIMIENTO JUEGO 25 KG	20 - 22 m <sup>2</sup> /mm de espesor aprox.
TEMPERATURA DE APLICACIÓN	5 °C a 30 °C
DENSIDAD PARTE A	1,06 Kg/dm <sup>3</sup> aprox. a 20 °C
DENSIDAD PARTE B	1,30 Kg/dm <sup>3</sup> aprox. a 20 °C



## RHENAMONTAJE

### ADHESIVO DE MONTAJE



- Alto agarre inicial
- Gran resistencia
- Capacidad de relleno
- Libre de solventes

Es un adhesivo a base de polímeros acrílicos de alto agarre inicial, ideal para el pegado de molduras, guarda polvos y cornisas. Adhesivo libre de solventes, pintable y con capacidad de relleno.

### PRESENTACIÓN Y RENDIMIENTO

CARTUCHO 300 ML	200 - 300 gr/ m
BALDE 4 KG	4 mm / 24 mts. lineales
TIEMPO ABIERTO	20 - 25 min.
TIEMPO DE SERVICIO	4 mm / 24 hrs.





**RHENATEC**<sup>®</sup>

**SISTEMA EIFS RHENATEC**



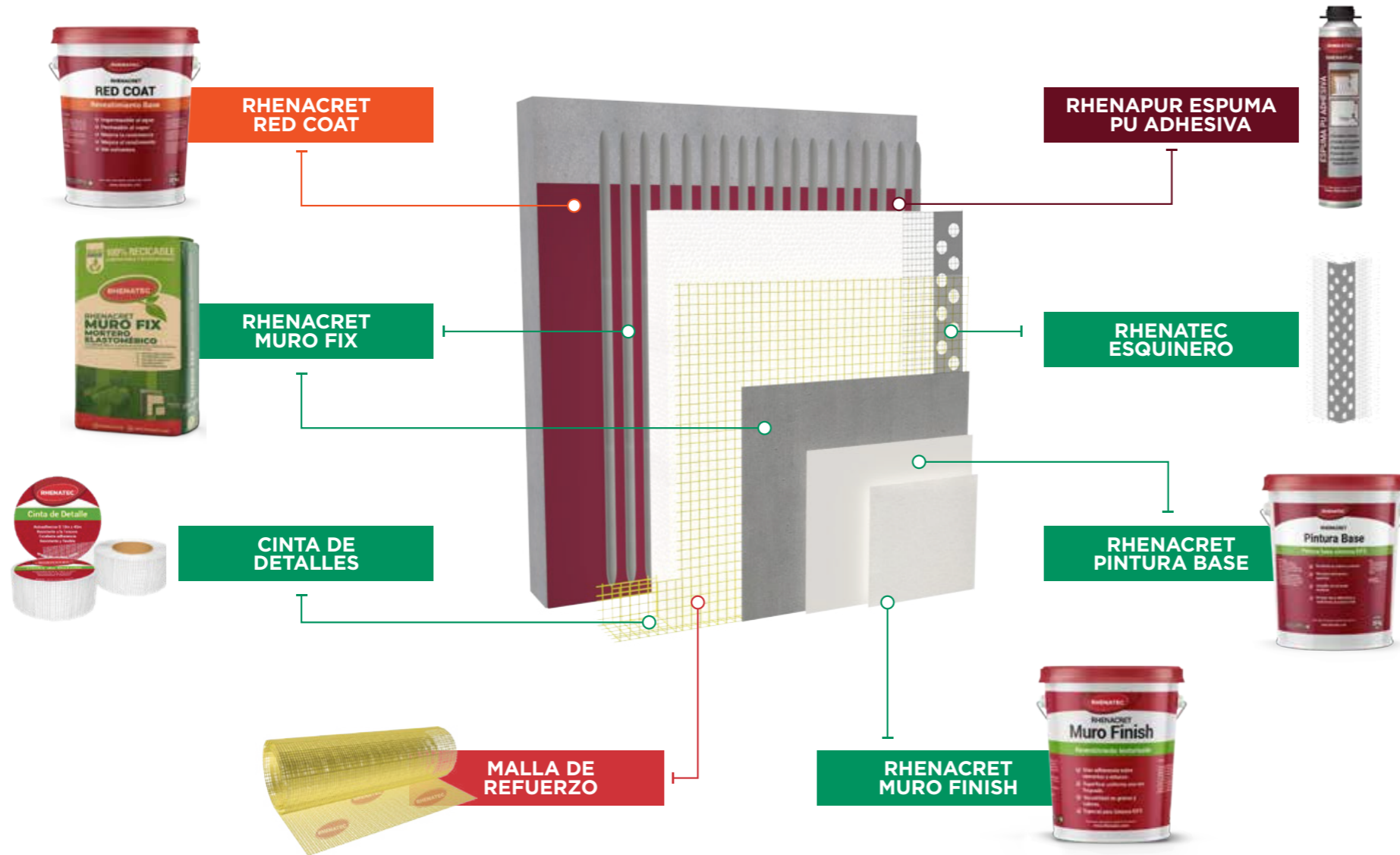
## Nuestro sistema EIFS se compone de:

- Rhenacret Red Coat (revestimiento base para OSB y maderas)
- Rhenacret Muro Fix (mortero elastomérico)
- Rhenapur Espuma PU Adhesiva (adhesivo express)
- Rhenatec Malla de Refuerzo Ignífuga
- Rhenatec Cinta Adhesiva de Detalle
- Rhenatec Esquinero PVC con Malla
- Rhenatec Esquinero PVC Corta Gotera con Malla
- Rhenacret Pintura Base (látex fondo)
- Rhenacret Muro Finish (revestimiento texturizado)



# ESQUEMA DEL SISTEMA EIFS RHENATEC

**RHENATEC®**



# ESQUEMA DEL SISTEMA EIFS RHENATEC

**RHENATEC**<sup>®</sup>

## RHENACRET RED COAT

### REVESTIMIENTO BASE PARA OSB Y MADERAS



- Impermeable al agua
- Permeable al vapor
- Mejora la resistencia
- Mejora el rendimiento
- Sin solventes

Es una pintura imprimante texturada de base acuosa, resistente a la humedad, de color rojo púrpura con terminación semi brillante.

Posee una viscosidad y reología tales que muestra una buena fluidez en la aplicación y sobresaliente nivelación en el secado. Esto permite un fácil manejo, bajas mermas y un muy buen acabado superficial una vez seca la película.

### PRESENTACIÓN Y RENDIMIENTO

**BALDE 20 KG.** 60 - 80 m<sup>2</sup> aprox.

**SÓLIDOS** 50 - 55 %

**PH (EN SUSPENSIÓN ACUOSA)** 7,5 - 9

**DENSIDAD A 20°C** 1,2 - 1,3 gr/cm<sup>3</sup>

**VISCOSIDAD (BROOKFIELD, CPS, RVT 3 /20/ 25°C)** 1200 ± 1700 cps



## RHENACRET MURO FIX

### MORTERO ELASTOMÉRICO



- Excelente impermeabilidad
- Alta flexibilidad y desempeño
- Alto poder de adherencia
- Gran trabajabilidad
- Amplio tiempo abierto

Es un mortero polimérico diseñado para reforzar, nivelar y proteger muros exteriores, especialmente con malla de fibra de vidrio en aplicaciones directas sobre el sustrato. Para soluciones de revestimiento térmico exterior (EIFS) Rhenacret Muro Fix es un versátil mortero que se utiliza para adherir la placa de poliestireno al sustrato, incorporar la malla de fibra de vidrio y enlucir la superficie otorgando un acabado con efecto estuco.

### PRESENTACIÓN Y RENDIMIENTO

**SACO 25 KG** 5 m aprox.  
En pegado de EPS, más primera mano para embeber la malla y segunda mano de enlucido.

**DENSIDAD** 1,46 kg/lt  
**TRABAJABILIDAD** > 2 horas a 20°C



## RHENAPUR ESPUMA PU ADHESIVA

### ESPUMA DE POLIURETANO ADHESIVA



- Monocomponente
- Curado por humedad
- Excelente adhesión a la mayoría de los materiales de construcción
- Cortable y pintable después de curada
- Puede ser aplicada con pistola, fácil de usar
- No se obstruye cuando la aplicación se detiene durante un corto período de tiempo.

Es una espuma de poliuretano adhesiva monocomponente color rosa suave, con curado a la humedad, diseñada para unir elementos de construcción y pegado express de planchas EPS.

### PRESENTACIÓN Y RENDIMIENTO

**LATA 750 ML.** 10 - 12 m<sup>2</sup> aprox

**TIEMPO DE CURADO TOTAL** 2 - 3 horas aprox

**TIEMPO DE CORTE** 30 minutos aprox.

**TIEMPO DE CORRECCIÓN** 15 - 20 minutos aprox.

**DENSIDAD** 21+3 kg/m<sup>3</sup> aprox.



# ESQUEMA DEL SISTEMA EIFS RHENATEC

**RHENATEC®**

## RHENATEC MALLA DE REFUERZO

MALLA DE FIBRA DE VIDRIO PARA REFUERZO



- Reforzada con tratamiento antialcalino
- Ignífuga - Autoextinguible
- Resistente y flexible
- Estabilidad dimensional

Es una malla de fibra de vidrio ignífuga. Su función es otorgarle soporte y resistencia al sistema, evitando que se genere fisuras o grietas producto del asentamiento de los materiales.

### PRESENTACIÓN Y RENDIMIENTO

**ROLLO 1,22 X 45,7 MTS** 52 m<sup>2</sup> aprox.

<b>TEXTURA TEJIDO</b>	Urdimbre	(132 x 1) x 2
<b>TEXTURA TEJIDO</b>	Trama	375
<b>TENSIÓN INICIAL TRACCIÓN</b>	Urdimbre (N/50mm)	>1300
<b>TEXTURA</b>	Trama	375



## RHENATEC CINTA ADHESIVA DE DETALLE

CINTA DE FIBRA DE VIDRIO AUTOADHESIVA



- Resistente a la alcalinidad
- Resistente a la tensión y deformación.
- Excelente adherencia
- Gran trabajabilidad

Es una cinta de malla de fibra de vidrio autoadhesiva desarrollada para detalles y refuerzo de Sistema EIFS. Es usada como refuerzo y encapsulado de bordes de ventanas y puertas sobre planchas de poliestireno en sistema EIFS. También para la reparación de grietas y agujeros en muros y tabiques.

### PRESENTACIÓN Y RENDIMIENTO

**ROLLO** 0,10 x 45 mts



## RHENATEC ESQUINERO

ESQUINERO PVC CON MALLA



- Resistente y durable
- Fácil instalación
- Gran acabado

Rhenatec Esquinero PVC con malla de fibra de vidrio incorporada, preformado y de alta resistencia.

### PRESENTACIÓN Y RENDIMIENTO

**TIRA** 2,5 mts x 25 mm por lado.

<b>COMPOSICIÓN</b>	Plástico/malla de fibra de vidrio
<b>LARGO ESQUINERO</b>	2,5 mts
<b>ESPESOR TIRA PLÁSTICA</b>	2,5 mm
<b>ANCHO TIRA PLÁSTICA</b>	25 mm por lado
<b>ÁNGULO TIRA PLÁSTICA</b>	90°
<b>MALLA DE FIBRA DE VIDRIO</b>	Ignífuga/antialcalina
<b>DENSIDAD DE MALLA</b>	CAG 160 - 65x5





# ESQUEMA DEL SISTEMA EIFS RHENATEC

**RHENATEC®**

## RHENATEC ESQUINERO CORTA GOTERA

ESQUINERO PVC CORTAGOTERAS CON MALLA



- Resistente y durable
- Fácil instalación
- Gran acabado

Rhenatec Esquinero PVC cortagotera con malla de fibra de vidrio incorporada, preformado y de alta resistencia.

### PRESENTACIÓN Y RENDIMIENTO

<b>TIRA</b>	2 mts x 25 mm por lado.
<b>COMPOSICIÓN</b>	Plástico/malla de fibra de vidrio
<b>LARGO ESQUINERO</b>	2,0 mts
<b>ESPESOR TIRA PLÁSTICA</b>	2,5 mm
<b>ANCHO TIRA PLÁSTICA</b>	25 mm por lado
<b>ÁNGULO TIRA PLÁSTICA</b>	90°
<b>MALLA DE FIBRA DE VIDRIO</b>	Ignífuga/antialcalina
<b>DENSIDAD DE MALLA</b>	CAG 160 - 65x5



## RHENACRET PINTURA BASE

SELLADOR ACRÍLICO



- Resistente en interior y exterior
- Ideal para intemperies agresivas
- Amigable con el medio ambiente
- Entrega mayor adherencia y rendimiento al sustrato final

Sellador Acrílico esta formulado en base a dispersiones acrílicas estirenos, de gran resistencia en exteriores e interiores, en especial sobre sustratos alcalinos expuestos a una intemperie agresiva. La formulación de este producto está libre de Plomo, Mercurio, Cromo y metales pesados, cumpliendo con las normas de atoxicidad ASTM-F-963 para los EE.UU. y EN 71-3 para la comunidad Europea.

### PRESENTACIÓN Y RENDIMIENTO

<b>TINETAS DE 20 KG</b>	± 80 m <sup>2</sup>
<b>COLOR</b>	Blanco y colores según solicitud
<b>DILUYENTE</b>	Agua potable, no requiere dilución
<b>SECADO</b>	20°C, 60% H.R. y 50 micrones espesor húmedo
<b>SECADO TACTO</b>	1-3 horas
<b>SECADO PARA</b>	
<b>REPINTAR</b>	24 horas
<b>SECADO FINAL</b>	7 días



## RHENACRET MURO FINISH

REVESTIMIENTO TEXTURIZADO



- Gran adherencia sobre cementos y estucos
- Superficie uniforme una vez fraguado
- Versatilidad en granos y colores
- Especial para Sistema EIFS
- Resistencia a la interperie

Es un Revestimiento para texturar distintos tipos de superficies, de gran flexibilidad y con distintos tamaños de cuarzo bien balanceados para una excelente terminación logrando efectos muy decorativos según se determine con su aplicación. Está formulado como una pasta acuosa a base de resinas acrílicas con terminación tipo grano de gran flexibilidad para muros con un acabado decorativo estable, resistente a la intemperie y excelente adhesión.

### PRESENTACIÓN Y RENDIMIENTO

<b>TINETAS DE 20 KG</b>	± 9-10 m <sup>2</sup>
<b>COLOR</b>	Según solicitud
<b>GRANO</b>	azúcar, G-10 y G-20
<b>ASPECTO</b>	Pasta
<b>TIEMPO DE SECADO FINAL</b>	24 Horas
<b>CONDICIÓN DE SECADO</b>	20°C / 55% HR
<b>SECADO AL TACTO</b>	6 - 12 horas





**RHENATEC®**

**LÍNEA DE EQUIPOS Y ACCESORIOS**

### RHENATEC PORTAMIX



Diseño equilibrado: Ideal para mezclar, transportar y verter con facilidad y precisión morteros autonivelantes y otros compuestos fluidos, reduciendo tiempos de preparación, aplicación y pérdidas de material.



### RODILLO DE PÚAS 500/123/40MM



Rodillo de púas plásticas con soporte metálico, de ancho 500mm, diámetro 123mm y largo de púas 40mm. Estructura resistente y con adaptador para varilla de trabajo. Uso para desaireo de mezcla de Rhenacret Nivelador aplicado a piso en capas de bajo, medio y alto espesor.



### ESPÁTULA 500/60/05MM



Espátula de acero inoxidable de ancho 500mm, con soporte de aluminio y mango plástico con adaptador para varilla de trabajo. Uso para mejorar la distribución de la mezcla de Rhenacret Nivelador para una eficiente cobertura de la superficie.



### SUELAS DE CLAVOS



Suelas de plástico reforzado con clavos de longitud 30mm, 11 clavos por suela y peso neto 0,7 Kg el par, con sistema de ajuste rápido para poner y sacar. Uso para desaireo en trabajos sobre amplias superficies donde se esté aplicando mezclas de Rhenacret Nivelador y se requiera caminar sobre aplicación fresca.



### PISTOLA PARA APLICACIÓN DE ESPUMA PU



Pistola especialmente diseñada para la aplicación de Espumas de Poliuretano de forma precisa, profesional y segura. Gracias a sus materiales tiene gran durabilidad y con la adecuada mantención, con la utilización de Rhenapur Limpiador de Espuma PU, puede ser utilizada por un largo tiempo.



### PISTOLA PARA CALAFATEO PROFESIONAL TUBO ALUMINIO



Resistente, robusta y durable, facil de usar, aplicación profesional de sachets 600ml y tubos 300ml. Incluye 3 boquillas



## PISTOLA PARA CALAFATEO PROFESIONAL METAL NARANJA



Reforzada para trabajo brusco, fácil de usar con tubos de 300ml para el sellar en general.






**Casa Matriz**  
Lota #2257  
Providencia  
Santiago




**Sucursal Centro-Norte**  
Alcalde Guzmán #0121  
Bodega #10  
Quilicura  
Santiago



**Sucursal Sur**  
Ruta 5 Sur Km 1012  
Bodega #49  
Parque Industrial  
Puerto Varas

 [info@rhenatec.com](mailto:info@rhenatec.com)

 +56 (2) 2233 4000



**PIONEROS EN INNOVACIÓN CONSTRUCTIVA**