

DESCRIPCIÓN

Rhenalastic ACR 200 es un sellante acrílico pintable a base de dispersión monoelástico y sin solventes, reforzado con una emulsión de silicona. Ideal para el sellado en juntas de bajo movimiento en una amplia variedad de materiales de construcción.

CARACTERÍSTICAS PRINCIPALES

- Sin solventes.
- Gran adherencia, sin afectar la superficie de la aplicación.
- Flexible durante mucho tiempo después del curado.
- Resistente al agua, forma una capa repelente al agua permanentemente después de curado.
- Resistente a las condiciones climáticas.
- Pintable.
- Elástico, tiene un aspecto brillante y un acabado lustroso.
- Posee excelente adherencia a materiales como hormigón, ladrillo y madera.

USOS

Rhenalastic ACR 200 es adecuado para sellar encuentros entre materiales de construcción en general, como guardapolvos, molduras, para reparación de muros.

Montaje de carpintería de madera, PVC, hierro y aluminio.

Articulaciones en piedra, madera, hormigón, yeso, ladrillos, etc.
Sellado de marcos de puertas y ventanas para mampostería.

PRESENTACIÓN

- Cartuchos 280 ml. En cajas de 12 unidades.



CONSUMO Y RENDIMIENTO

- Cartuchos 280ml aprox. 44mm/24mts. lineales.
En cordones de 2-3 mm.

MODO DE USO

PREPARACIÓN DEL SUSTRATO

Los sustratos deben estar libres de polvo, aceite, grasa, restos de pintura y revestimientos, y de cualquier contaminante que pudiera dañar la adhesión del sellante.

APLICACIÓN DEL PRODUCTO

Corte la base del cartucho y atornille la puntera, cortándola de acuerdo al tamaño de cordón que requiere. Aplique el producto efectuando una presión uniforme en el gatillo de la pistola de calafateo para obtener un cordón lo más homogéneo posible.

Si requiere alisar el cordón, hágalo inmediatamente después de aplicado con una herramienta mojada.

En el caso de pintar el sello se recomienda hacer una prueba de compatibilidad previa.



Rhenalastic ACR 200

Sellante Acrílico Pintable Siliconizado

Innovación, Vanguardia y Desarrollo para la construcción

ALMACENAJE

La vida útil de **Rhenalastic ACR 200** es de 12 meses en envase original, herméticamente cerrado a temperaturas de entre 5°C y 25°C.

MODO DE LIMPIEZA

Retirar el producto de manos y de herramientas con agua corriente.

DATOS TÉCNICOS

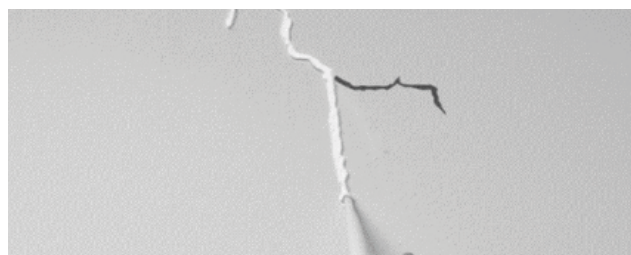
Aspecto	Pasta color blanca.
Densidad	1,65±0,03gr/cm ³ aprox
Formación de Piel	15-20 minutos aprox.
Tiempo de curado total	2-3 mm/24h aprox.
PH	7- 9 aprox.
Pérdida de volumen	20% aprox.
Elongación de ruptura	>100%

SALUD Y SEGURIDAD

Para obtener más información y asesoramiento sobre la manipulación, el almacenamiento y la eliminación de productos químicos, los usuarios deberán remitirse a la hoja de datos de seguridad de materiales más reciente que contenga datos sobre plásticos, ecológicos y toxicológicos y otros relacionados con la seguridad.

PRECAUCIONES

- Mantener fuera del alcance de los niños.
- Si no utiliza todo el contenido del cartucho, tapar la puntera con un trozo de cinta para evitar que el producto se seque.
- La temperatura de aplicación no debe ser inferior a 5°C.



Nota: Las indicaciones de esta publicación se basan en nuestros conocimientos y experiencias actuales, sin embargo, la información y datos suministrados se ofrecen a título referencial, no representado compromiso ni garantía por parte de DEXIMA S.A, debido a que las condiciones en que puede ser aplicado este producto escapan a de nuestro control y descripción señalada en esta ficha técnica. El usuario queda abierto a relizar sus propias experiencias para determinar las condiciones óptimas bajo las cuales se aplicará el producto, asumiendo por lo tanto toda responsabilidad en su utilización y resultado final obtenido.

Edición 06/02/2023. La presente Ficha Técnica sustituye cualquier otra que cuente con una fecha de edición previa, y queda sin validez una vez sea publicada con fecha posterior.

Contacto:

DEXIMA SpA

Lota 2257 OF. 301 - Providencia, Santiago

Fono: +56 2 2233 4000

www.rhenatec.com

www.dexima.com