

FALLAS TÍPICAS EN LOSAS DE HORMIGÓN

En el ambiente constructivo existe una inquietud por problemas que han estado apareciendo en las losas de hormigón. Lo destacable de esto es que los actores que intervienen en la construcción vislumbran que, siendo un problema debería solucionarse. Aunque pueden no tener riesgos estructurales es el usuario final quien tendrá que lidiar con las eventuales consecuencias que a mediano o largo plazo podrían presentarse, pero puede ser de una difícil y costosa solución. Ese problema se llama fisuras en losas colgadas de hormigón armado.

Diciembre 2023



Renato Vargas
Asesor Experto Dexima

Las fisuras a las que aquí se hace referencia son aquellas que aparecen con mayor frecuencia en la superficie de la losa y más cercanas hacia el centro de la losa, por tanto, son visibles e identificables. Entre ellas hay unas de aspecto irregular, otras que siguen un esquema parecido a un conjunto de rectángulos y las que forman ángulos de 120° aproximadamente, entre otros tipos de fisuras más complejas.

En general estas fisuras son de ancho y profundidad variable pero no comprometen la estructura, sin embargo, son de mal aspecto y eventualmente podrían propagarse como cualquier grieta en material frágil lo que pasaría a otra calificación y preocupación.

Estas fisuras aparecen tempranamente, esto es, entre un par de horas y antes de 7 días, dependiendo de varios factores, además en la mayoría de los casos después de una semana se presentan acompañada, en la superficie de la losa, de una gran capa de polvo.

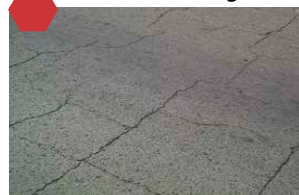
El conocimiento actual del comportamiento del material compuesto hormigón y de las estructuras de hormigón armado ha permitido determinar la incidencia que tienen los diferentes tipos de fisuras que pueden aparecer en las estructuras y con ello establecer diferentes técnicas y productos que intentan realizar una reparación, pero mejor aún de evitar su ocurrencia que sería lo óptimo desde un punto de vista técnico-económico.

Las circunstancias en que se producen estas fisuras pueden estar relacionadas desde las condiciones ambientales hasta las características del hormigón diseñado según especificación genérica pero usado en la construcción de losas, pasando por errores en la incorrecta aplicación de los métodos empleados en las faenas de hormigonado. Si alguno de estos elementos no se considera, existe el riesgo cierto de obtener losas con este tipo de fallas.

Irregular



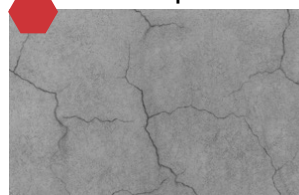
Formando rectángulos



Anchas y poco profundas



Formando aprox 120°



01



Coméntanos